



Les services de l'État du Gard

VIGILANCE ET REGLEMENTATION FEUX DE FORET POUR LA JOURNEE DU 21 aout 2020 (mise à jour : 20/08 à 18h)

REGLEMENTATION FEUX DE FORET (<http://www.gard.gouv.fr/Politiques-publiques/Securite-et-protection-de-la-population/Risques/Gestion-du-risque-feu-de-foret>)

Prévisions pour :

Aujourd'hui

Demain

Télécharger le pdf (import_data/20200821.pdf)

Légende de la carte



- Tout emploi du feu est interdit
- Circulation motorisée réglementée en forêt



- Tout emploi du feu est interdit
- Prendre des précautions dans l'utilisation des matériels pouvant provoquer un départ de feu (*)
- Bivouac et camping sauvage possible selon réglementations locales
- Circulation motorisée réglementée en forêt



- Tout emploi du feu est interdit
- Réglementation de l'utilisation des matériels pouvant provoquer un départ de feu (interdiction après 13h) (*)
- Bivouac et camping sauvage interdit
- Privilégier l'accès aux massifs forestiers en matinée (circulation motorisée réglementée) (*)



- Tout emploi du feu est interdit
- Interdiction d'utiliser tout matériel pouvant provoquer un départ de feu (*)
- Bivouac et camping sauvage interdit
- Accès aux massifs forestiers déconseillé (circulation motorisée réglementée) (*)

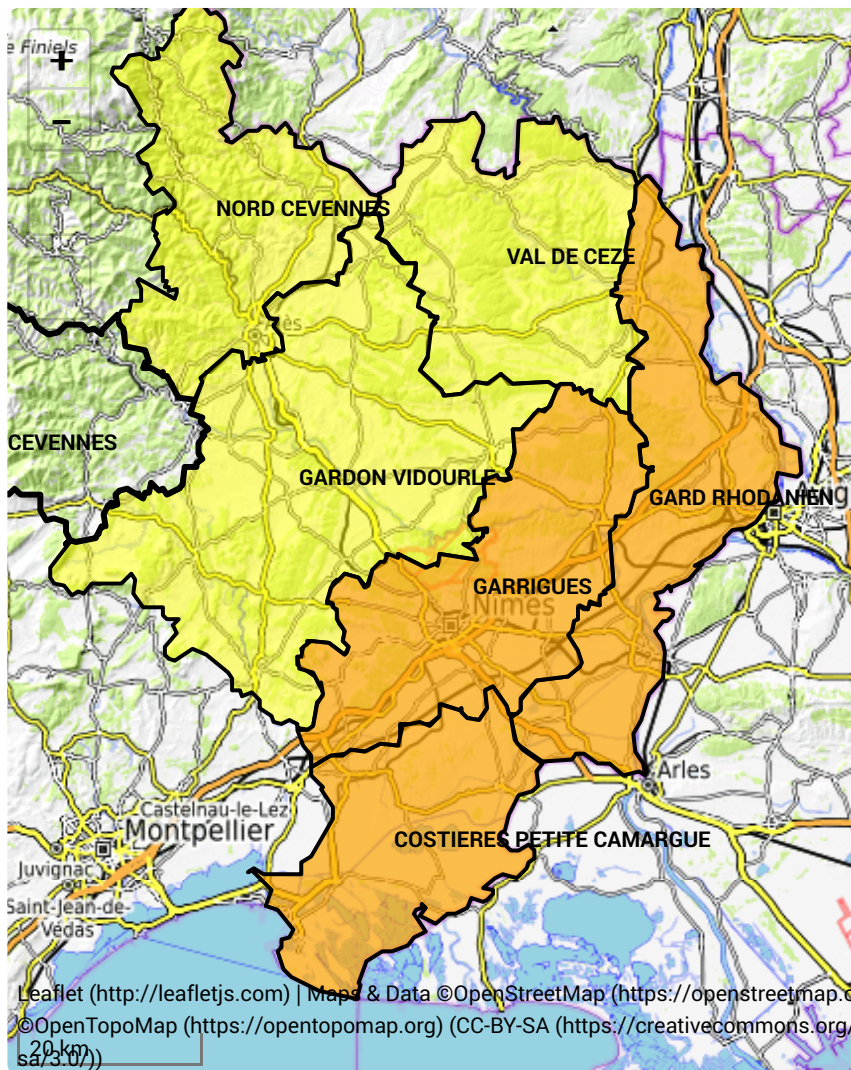
(*) Se référer obligatoirement à l'arrêté préfectoral n°DDTM-SEF-2020-0071 afin de prendre connaissance des modalités et des conditions précises réglementant ces pratiques. Les présentes dispositions s'appliquent à toutes les zones forestières du Gard mais également aux landes, maquis et garrigues non boisées ainsi qu'à toutes les zones situées à moins de 200m de ces massifs. A titre indicatif, l'ensemble de ces zones représente 80% de la superficie du département.

Principaux massifs remarquables

-
- CAUSSE AIGOUAL
-
- SUD CEVENNES
-
- NORD CEVENNES
-
- GARDON VIDOURLE
-
- VAL DE CEZE

Principaux massifs remarquables

- GARRIGUES
- COSTIERES PETITE CAMARGUE
- GARD RHODANIEN



Leaflet (<http://leafletjs.com>) | Maps & Data ©OpenStreetMap (<https://openstreetmap.org/copyright>)
©OpenTopoMap (<https://opentopomap.org>) (CC-BY-SA (<https://creativecommons.org/licenses/by-sa/3.0/>))

Se localiser

Stop localiser



(<http://www.meteofrance.com/>)